

DKLK-Studie 2025

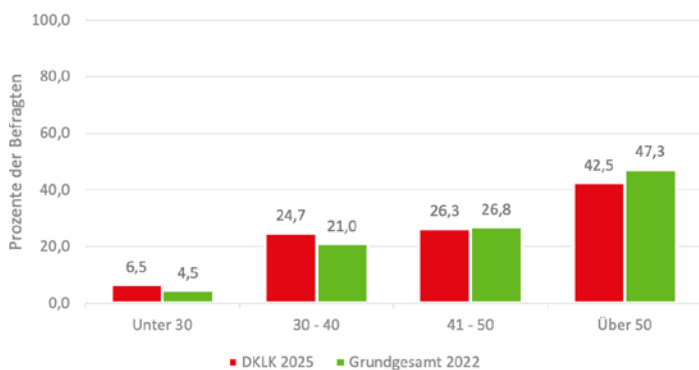
Grafiken bundesweit



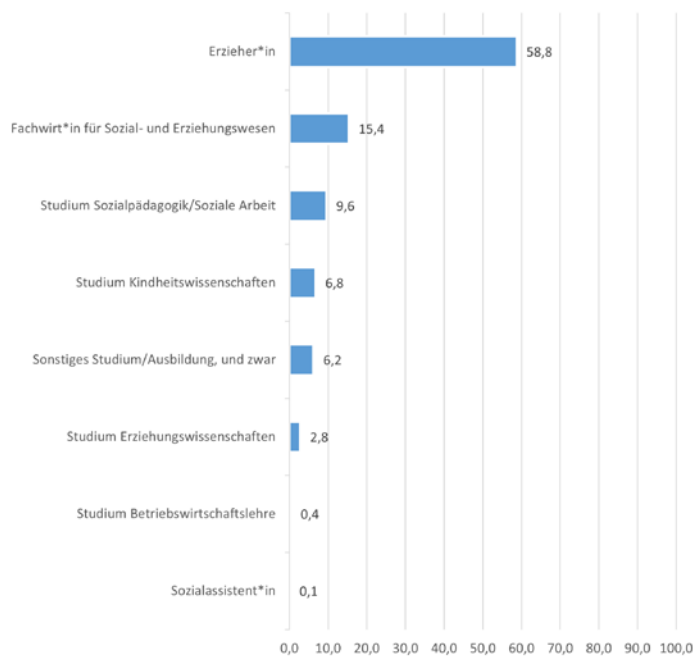
Deutscher
Kitaleitungskongress



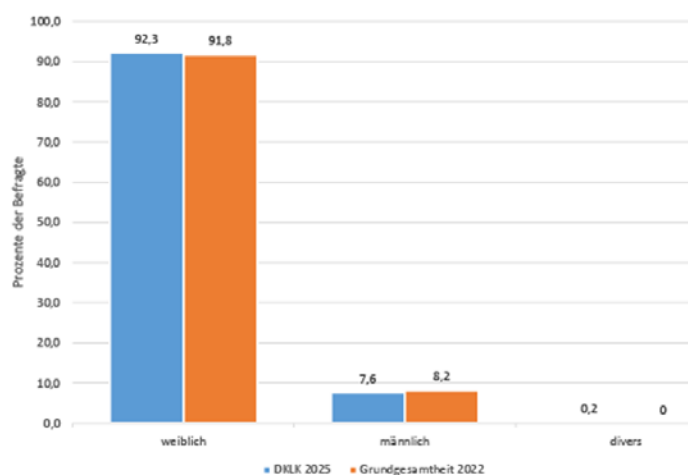
Zu welcher der nachfolgenden Alterskategorien gehören Sie?



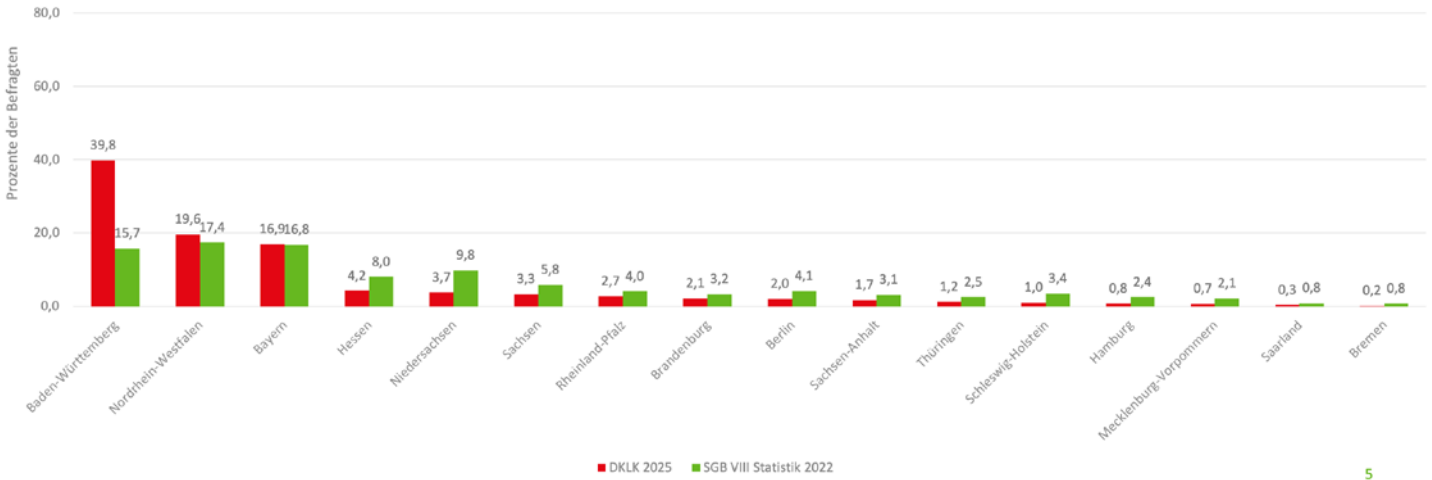
Welchen Berufs-/Bildungsabschluss haben Sie?
(Bitte markieren Sie den höchsten Abschluss.)



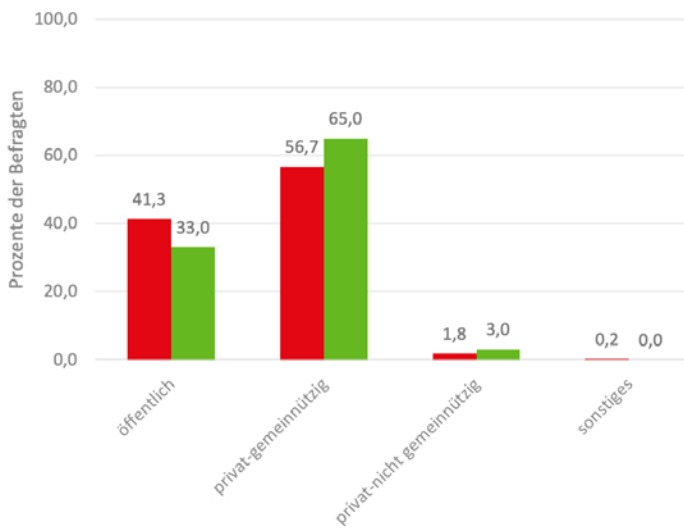
Bitte geben Sie Ihr Geschlecht an.



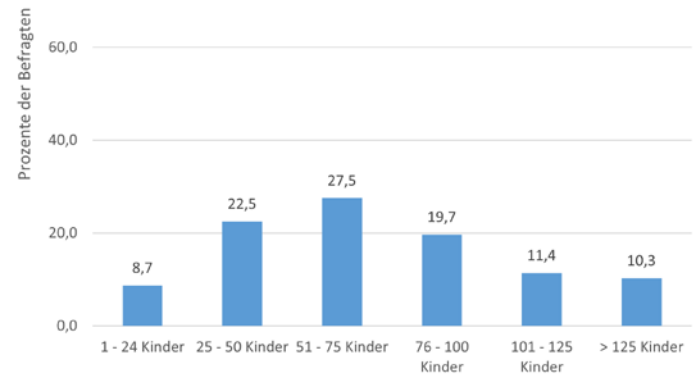
In welchem Bundesland befindet sich Ihre Kita?



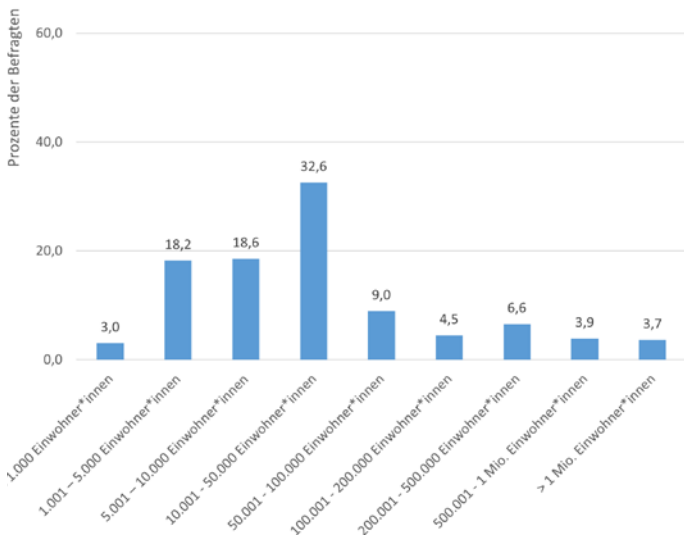
Bitte geben Sie Ihre Trägerzugehörigkeit an.



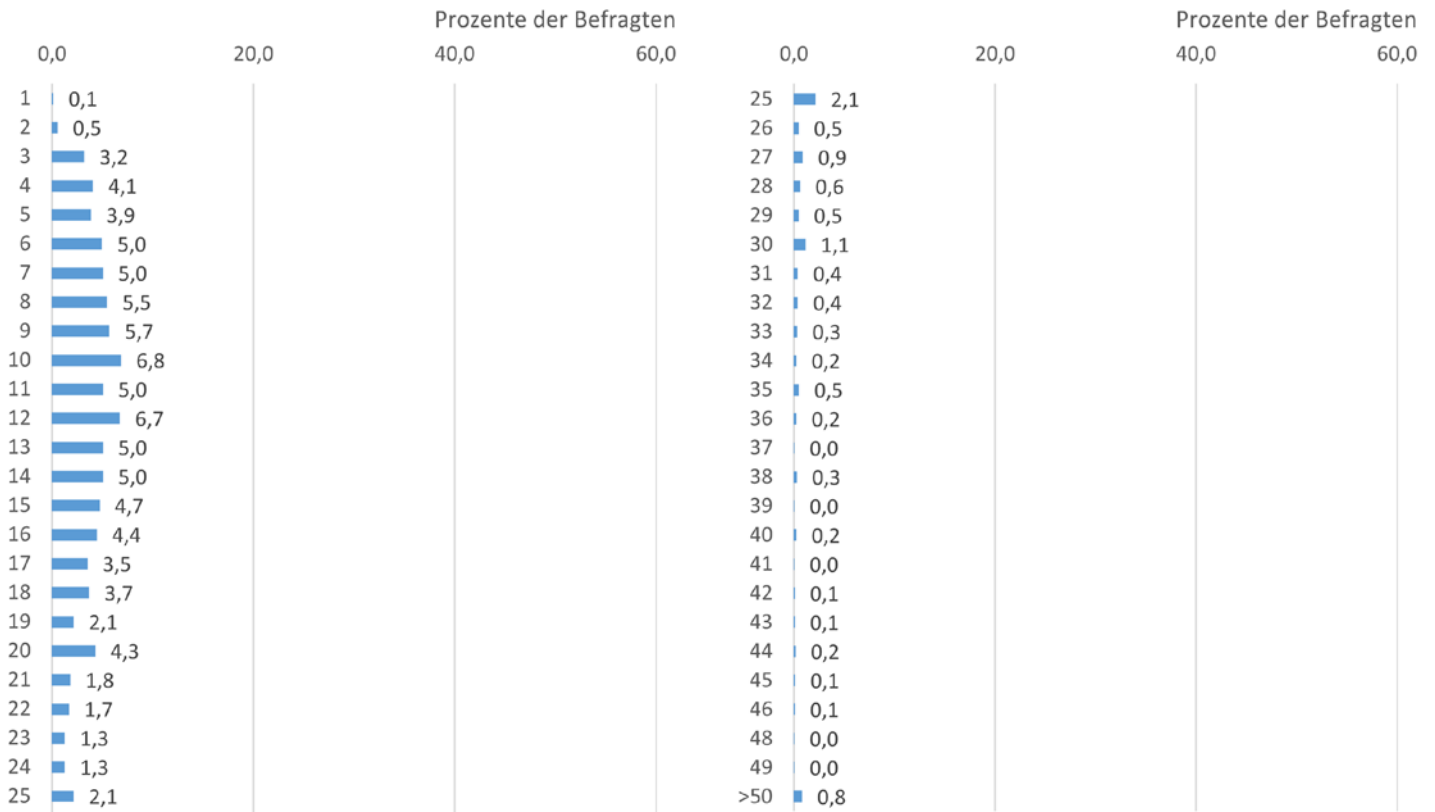
Wie viele Kinder betreuen Sie in Ihrer Einrichtung?



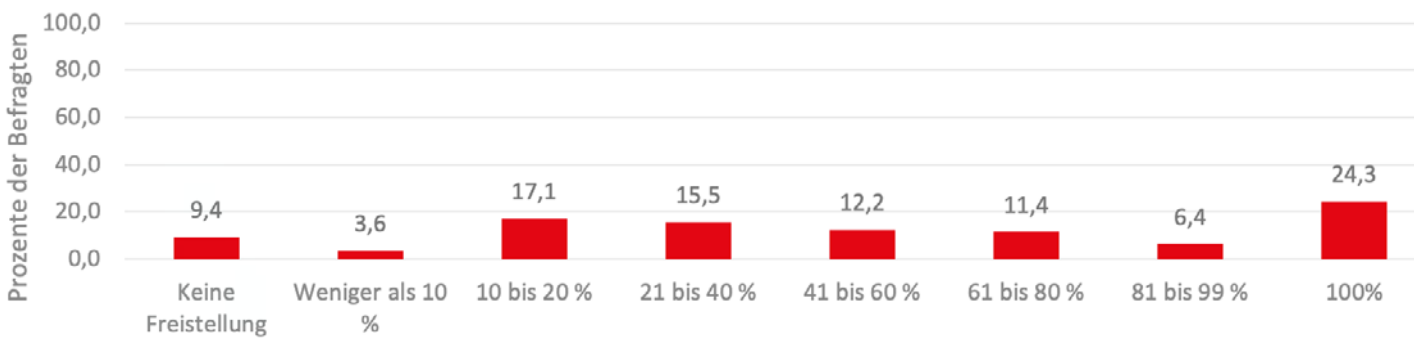
Bitte geben Sie die Gemeindegröße an, in der Ihre Kindertageseinrichtung liegt.



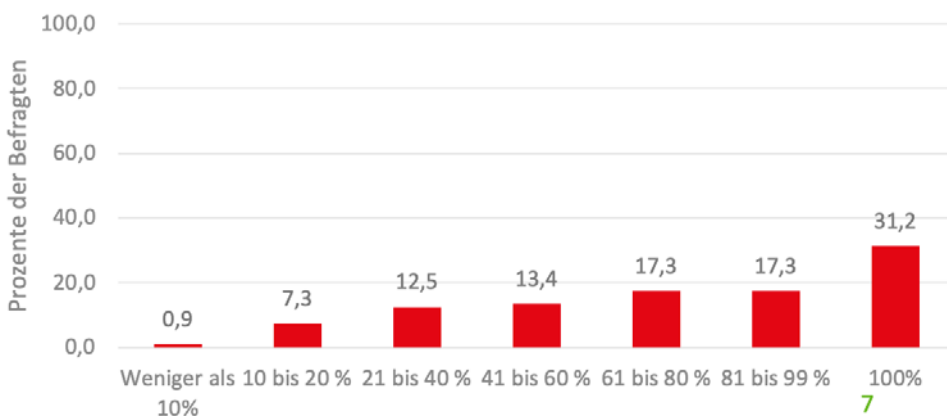
Wie viele pädagogische Mitarbeitende arbeiten in Ihrer Einrichtung?



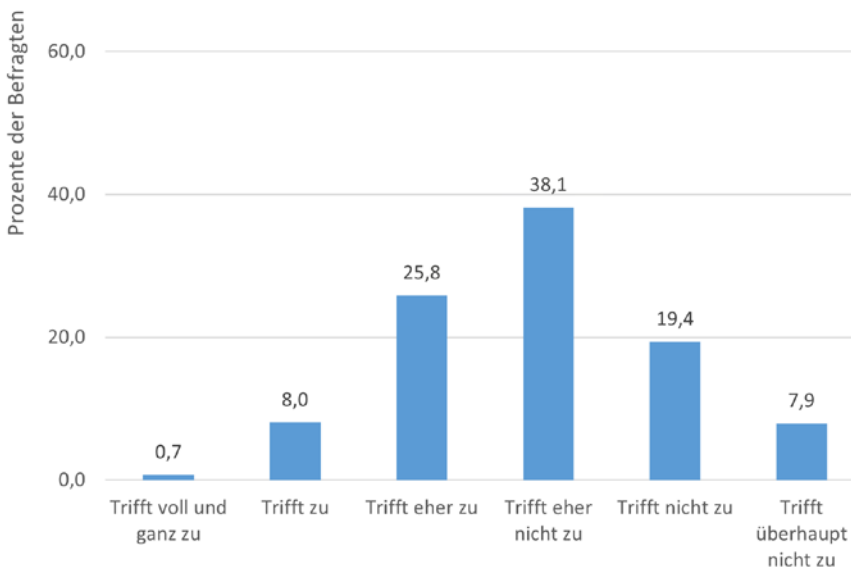
Wieviel Prozent Ihrer gesamten Arbeitszeit stehen Ihnen für Ihre Leitungstätigkeit vertraglich zur Verfügung?



Wieviel Prozent Ihrer gesamten Arbeitszeit benötigen Sie tatsächlich für Ihre Leitungstätigkeit?

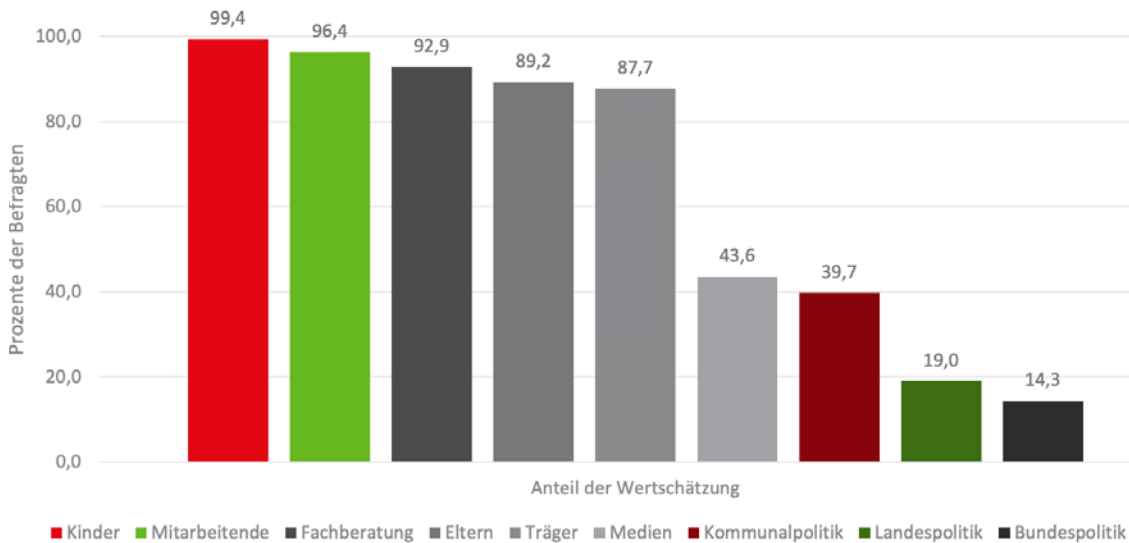


Bitte bewerten Sie die folgende Aussage: „Der hohe Anspruch pädagogischer Arbeit in der Kita wird in der Gesellschaft zunehmend geschätzt.“



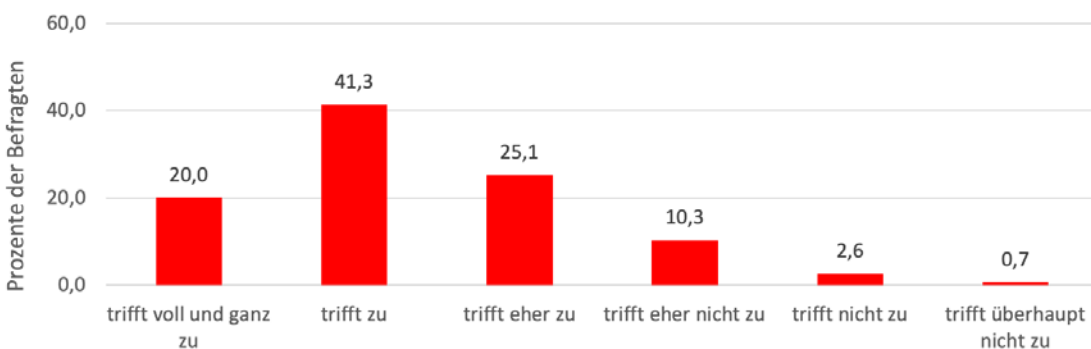
Wie stark fühlen Sie sich von folgenden Personengruppen wertgeschätzt?

n = 2599

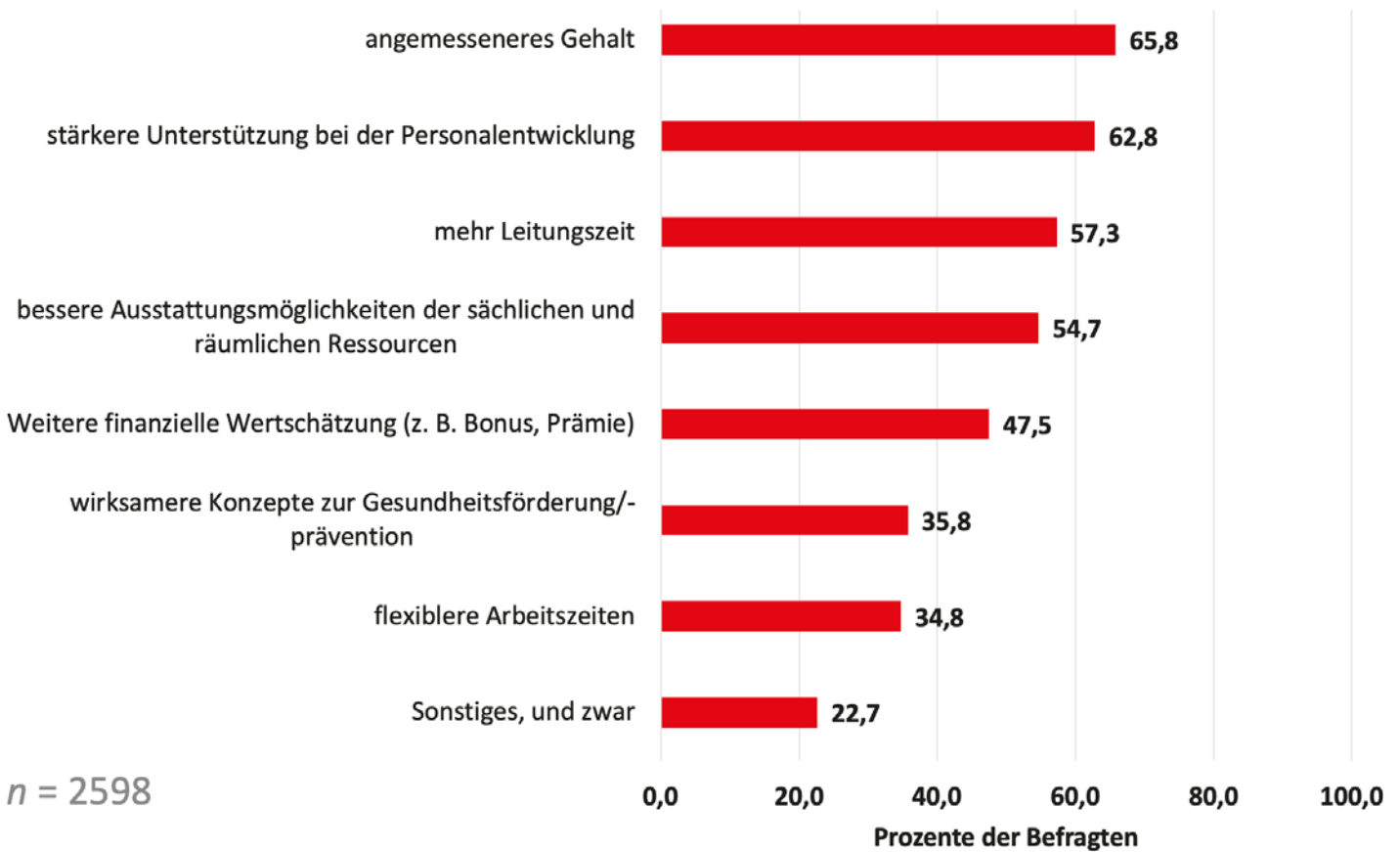


Üben Sie Ihre Leistungstätigkeit derzeit – alles in allem betrachtet – sehr gerne aus?

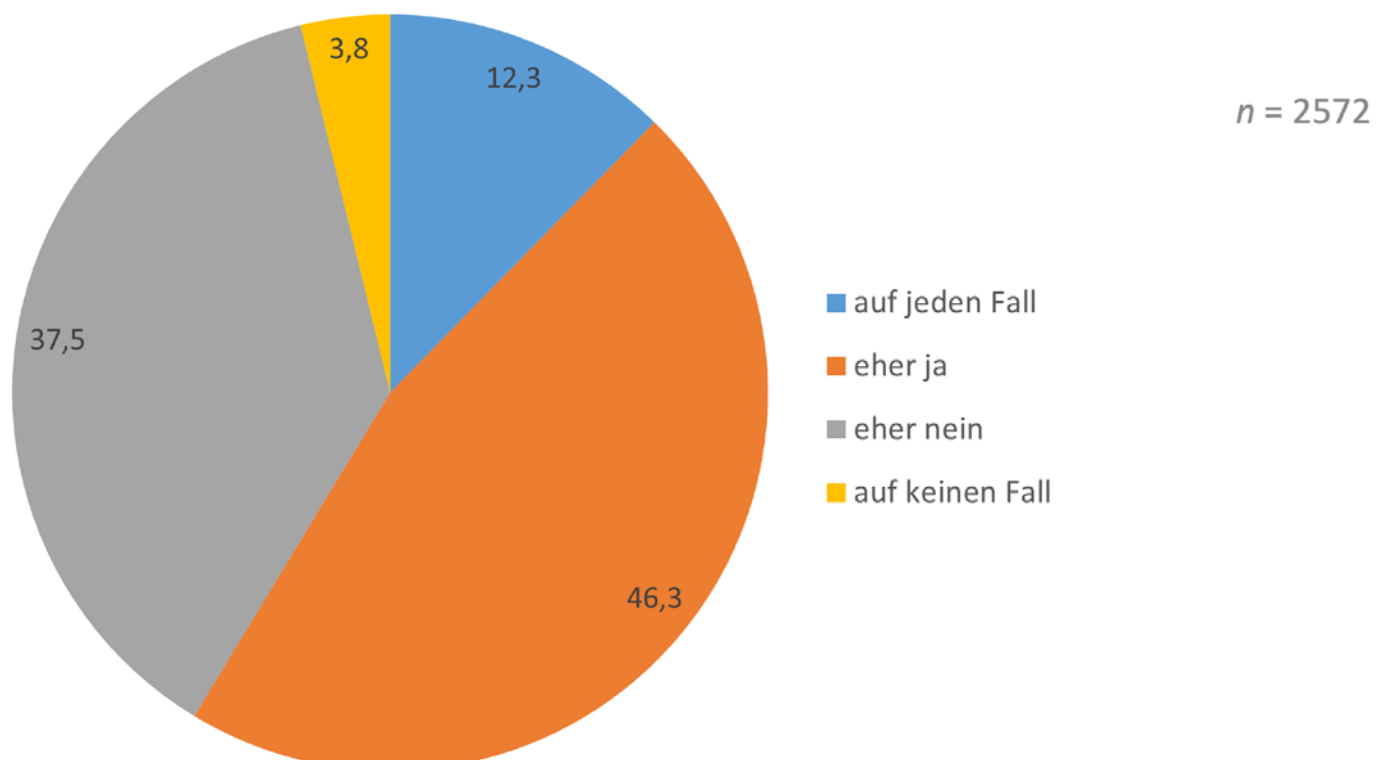
n = 2591



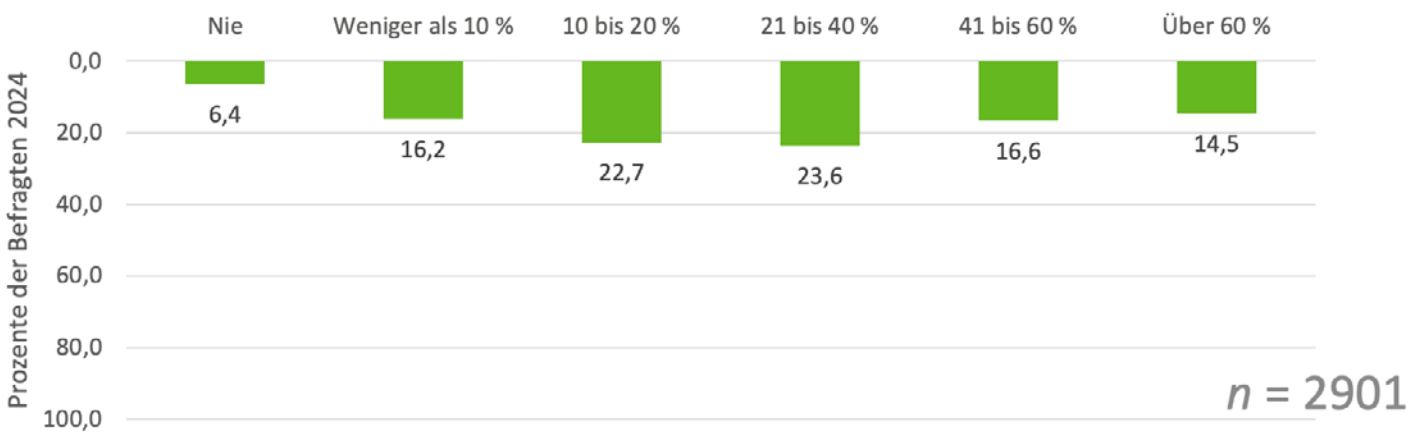
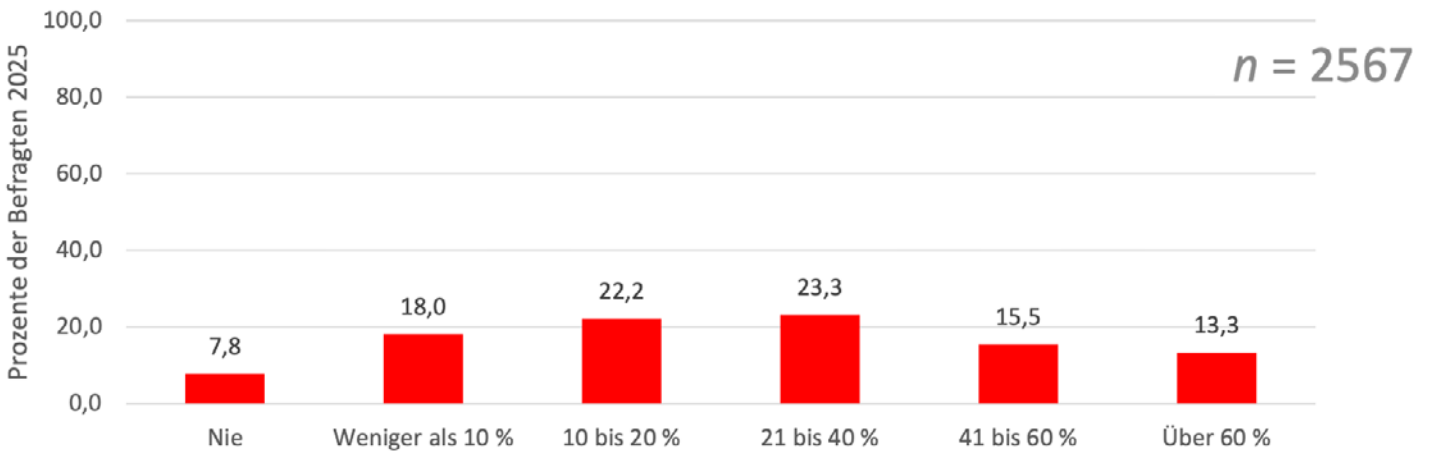
Welche Faktoren würden Ihrer Meinung nach dazu beitragen, dass das Berufsfeld der Kita-Leitung attraktiver wird?
(Mehrfachantworten möglich)



Würden Sie jemandem den Beruf der Kitaleiterin oder des Kitaleiters weiterempfehlen?

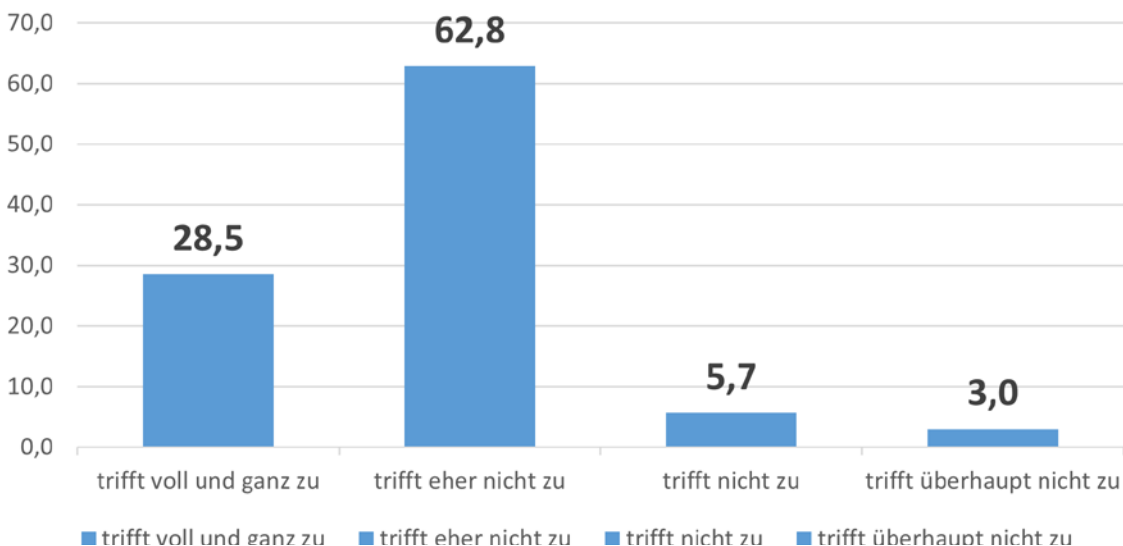


Bitte schätzen Sie ein: In welchem Ausmaß haben Sie in den letzten 12 Monaten aufgrund von Personalmangel mit Personalunterdeckung gearbeitet, also mit weniger Personal als Sie gemäß den Vorgaben, insbesondere zu Fragen der Aufsichtspflicht, benötigen?

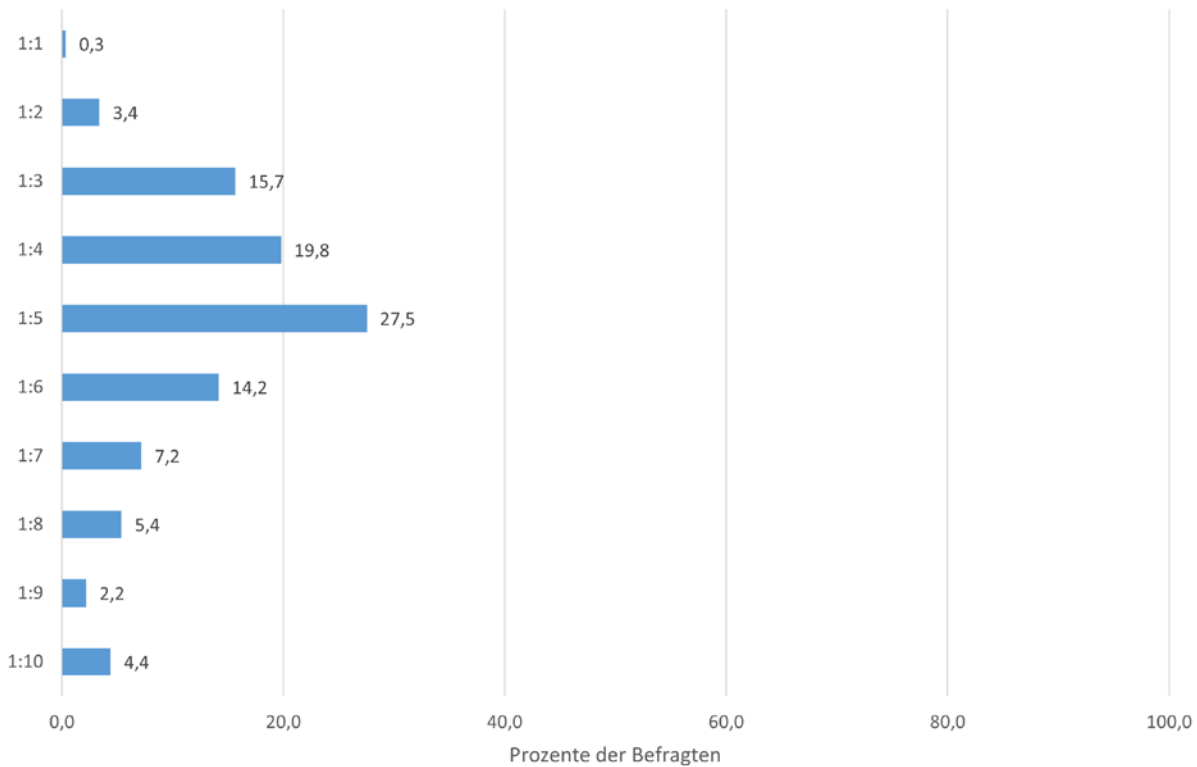


8

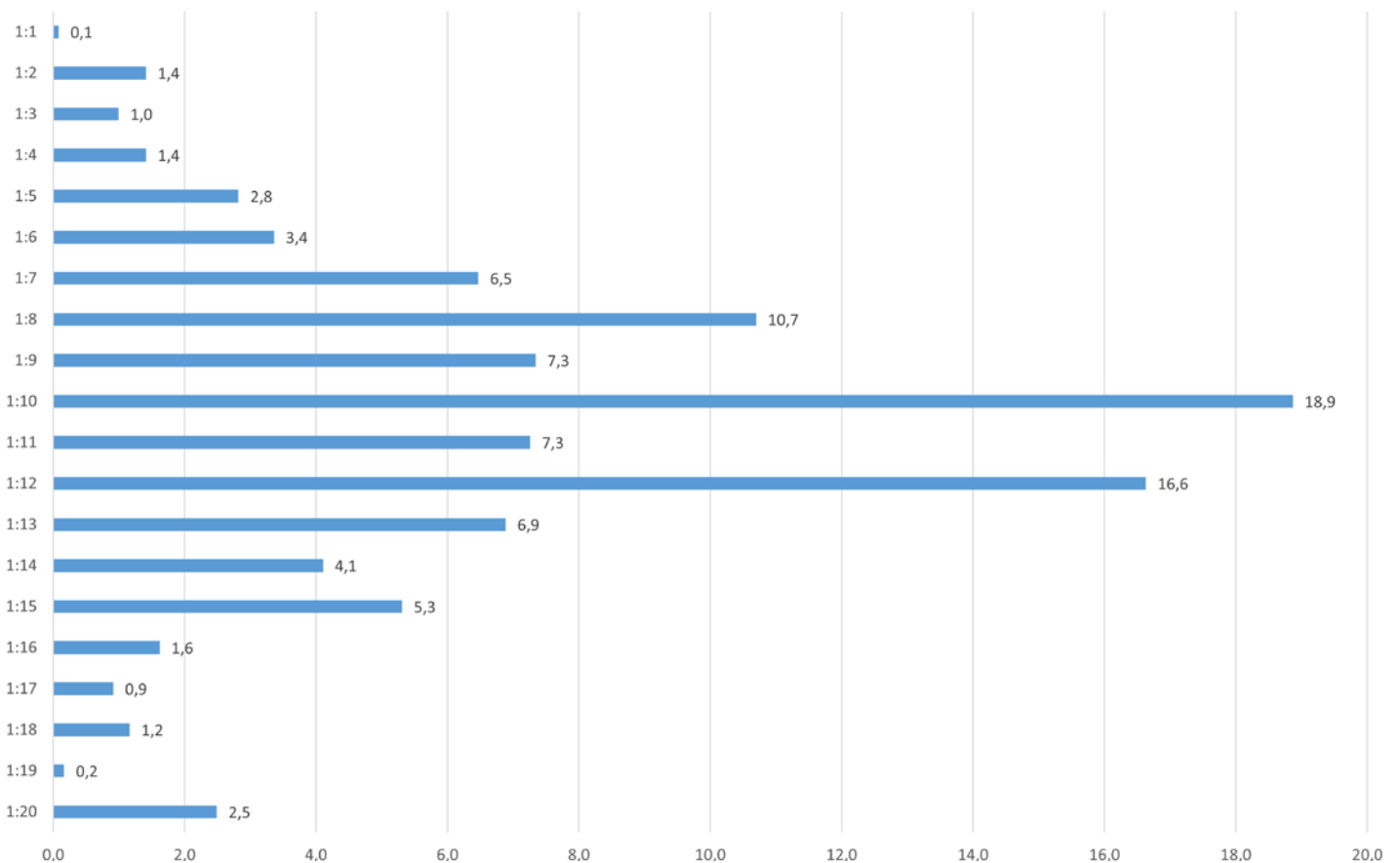
Bitte bewerten Sie die folgende Aussage: „Der Träger stellt heute Personal ein, welches vor Jahren wegen unzureichender Qualifikation nicht eingestellt worden wäre.“



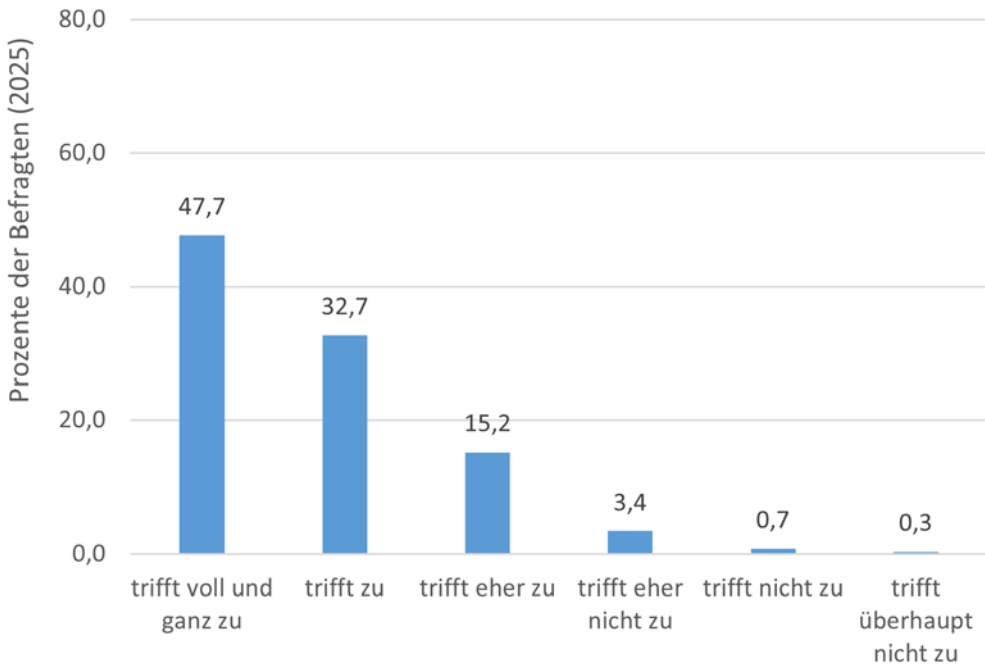
Wie hoch ist die tatsächliche Fachkraft-Kind-Relation (bezogen auf die direkte pädagogische Arbeit mit den Kindern) in Ihrer Einrichtung im Durchschnitt für Kinder unter 3 Jahren:



Wie hoch ist die tatsächliche Fachkraft-Kind-Relation (bezogen auf die direkte pädagogische Arbeit mit den Kindern) in Ihrer Einrichtung im Durchschnitt für Kinder über 3 Jahren:



Bitte bewerten Sie die folgende Aussage: „Die hohe Arbeitsbelastung der pädagogischen Fachkräfte führt zu höheren Fehlzeiten und Krankenschreibungen.“



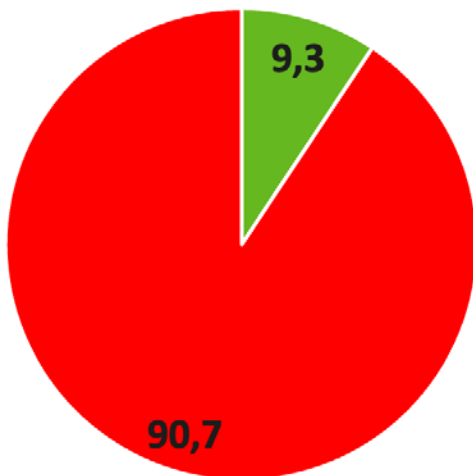
Thema: Natur im Kita-Alltag

Mit Natur meinen wir hier: „Gesamtheit der Pflanzen, Tiere, Gewässer und Gesteine als Teil der Erdoberfläche oder eines bestimmten Gebietes, das nicht oder nur wenig von Menschen besiedelt oder umgestaltet ist.“

(Wissenschaftlicher Rat der Dudenredaktion 2000, S. 911).

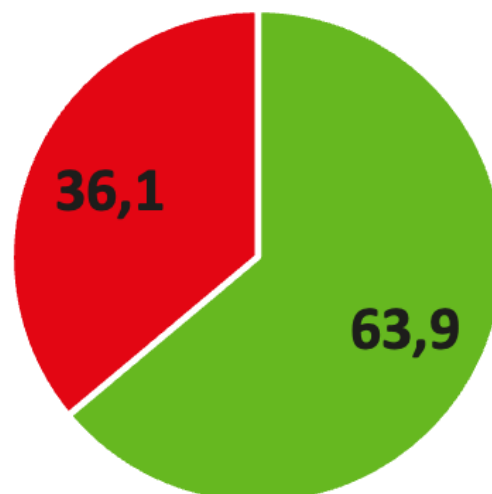
Handelt es sich bei Ihrer Einrichtung um eine Natur- oder Waldkita?

Ist das Außengelände Ihrer Einrichtung naturbelassen gestaltet?



■ Ja ■ Nein

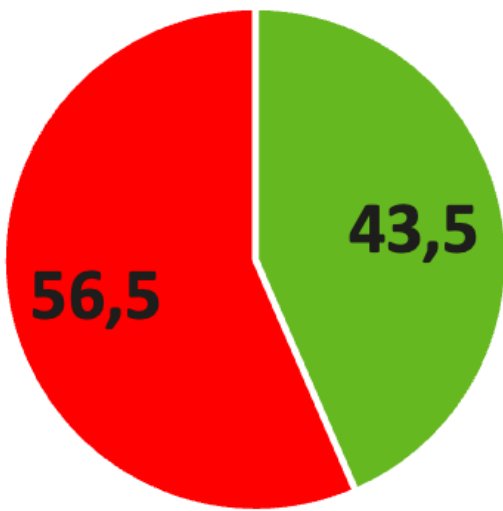
n = 2520



■ Ja ■ Nein

n = 2517

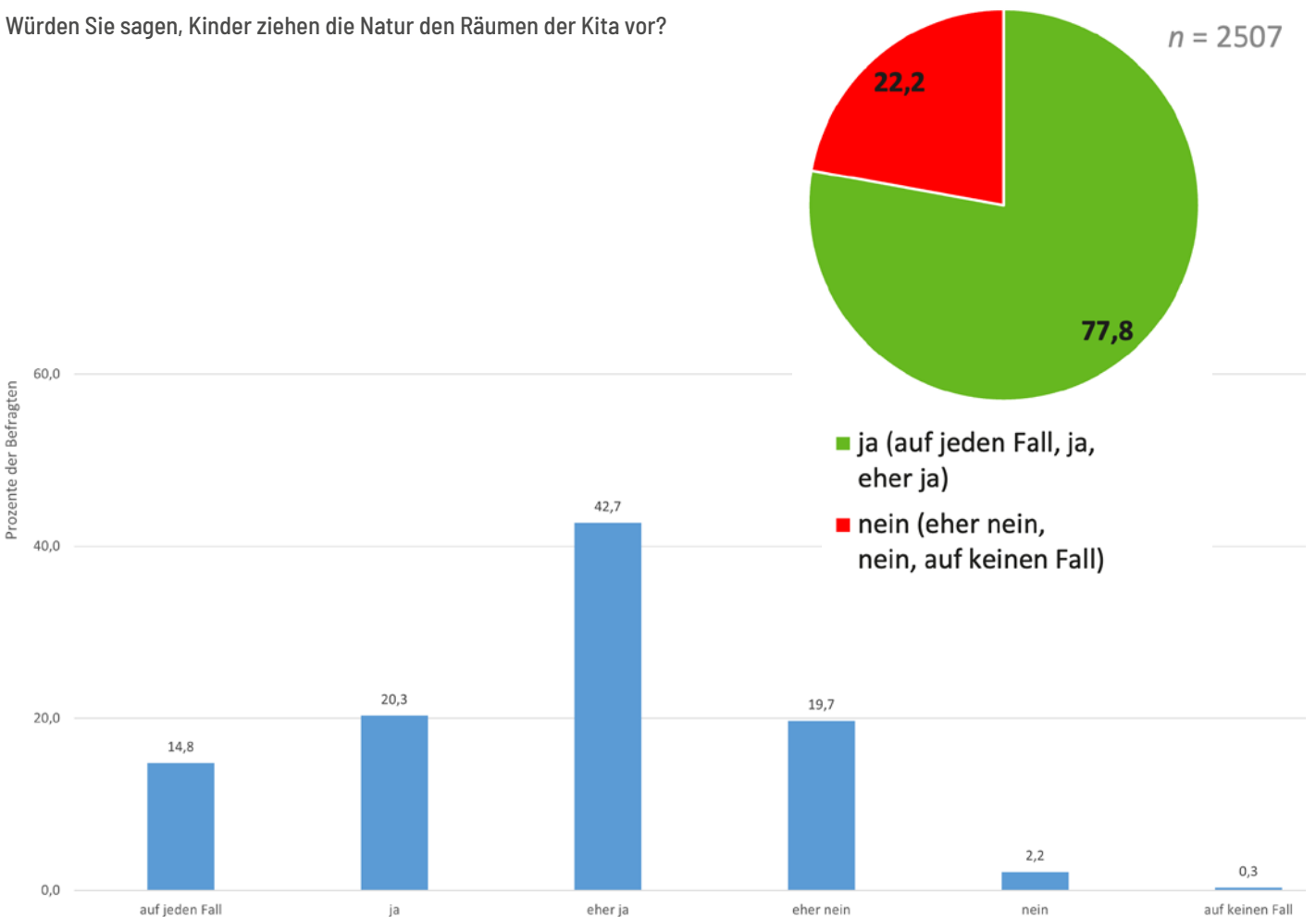
Haben Sie für Ihre Einrichtung ein Konzept für die pädagogische Arbeit in der Natur?



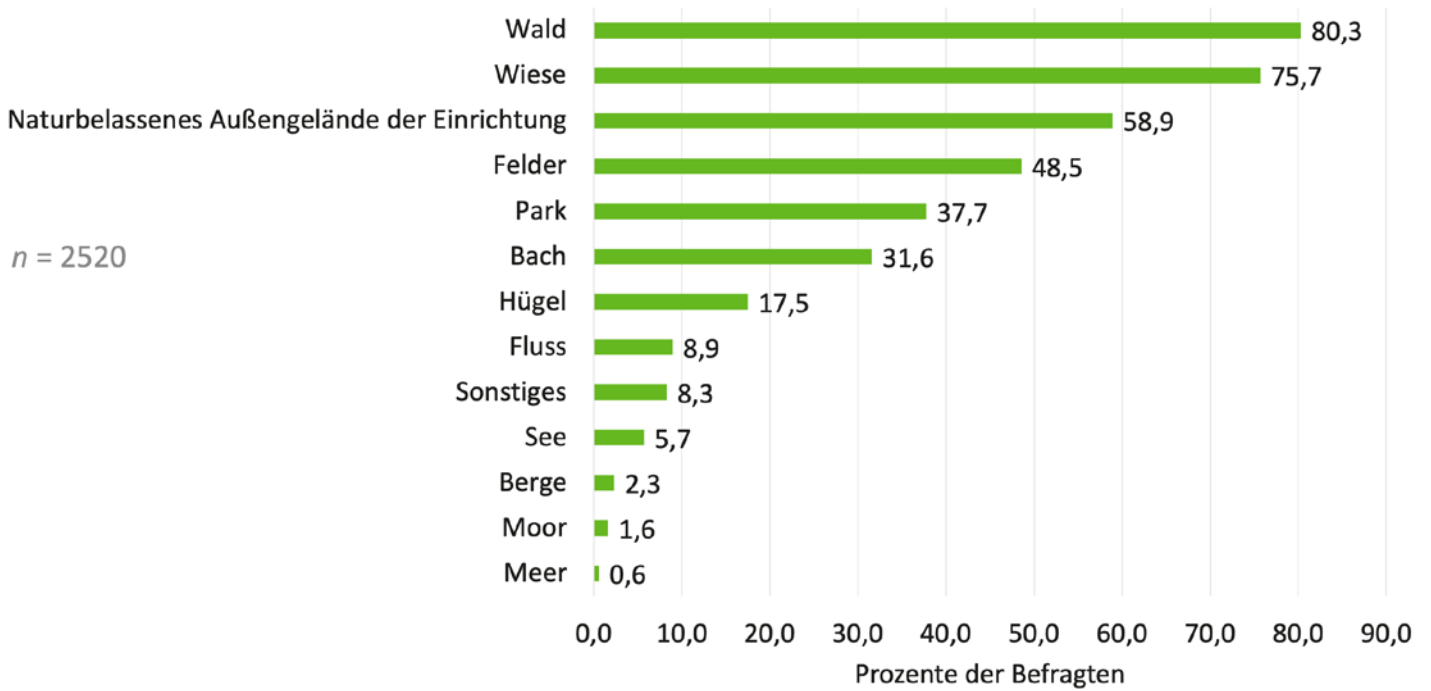
■ Ja ■ Nein

$n = 2522$

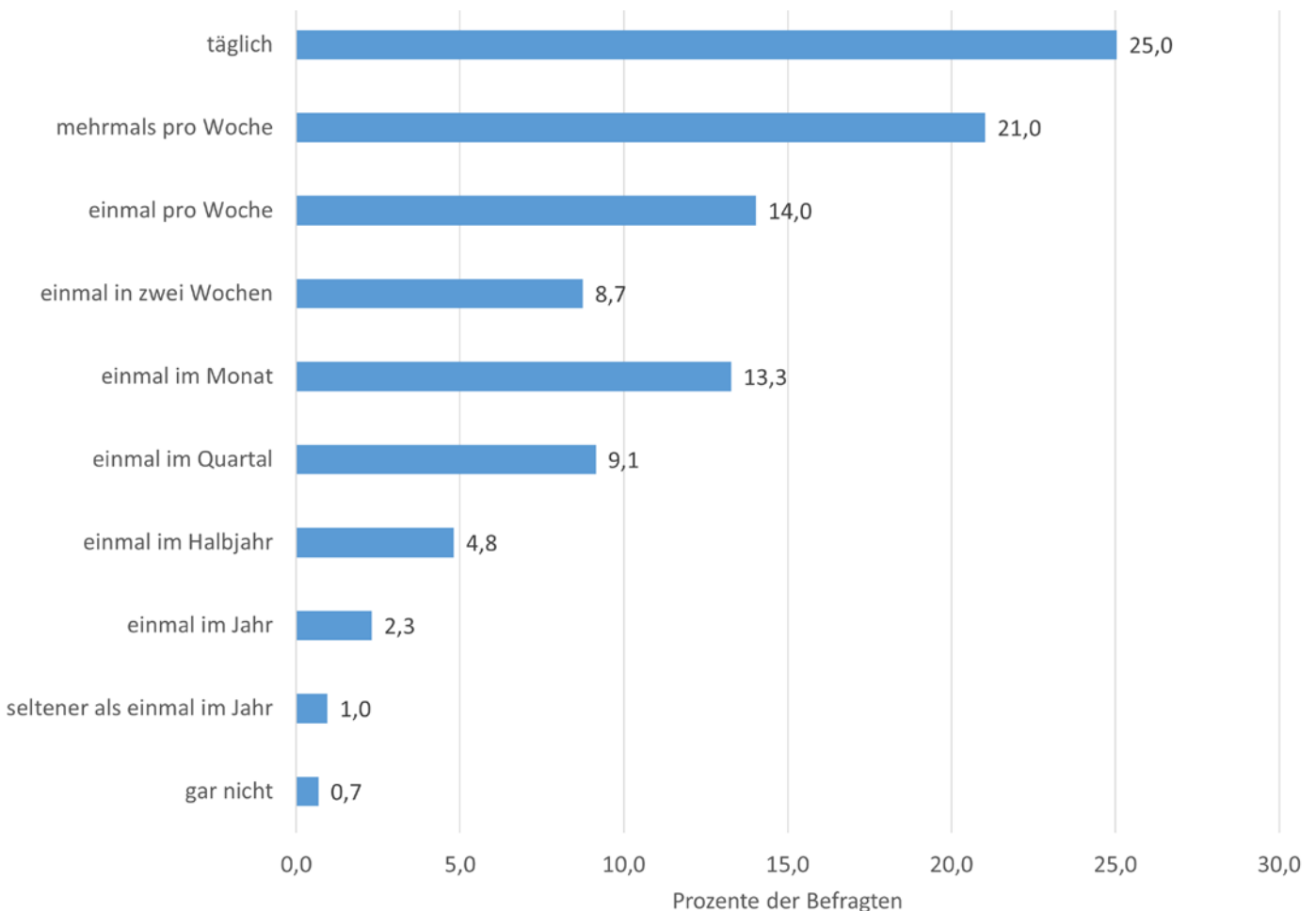
Würden Sie sagen, Kinder ziehen die Natur den Räumen der Kita vor?



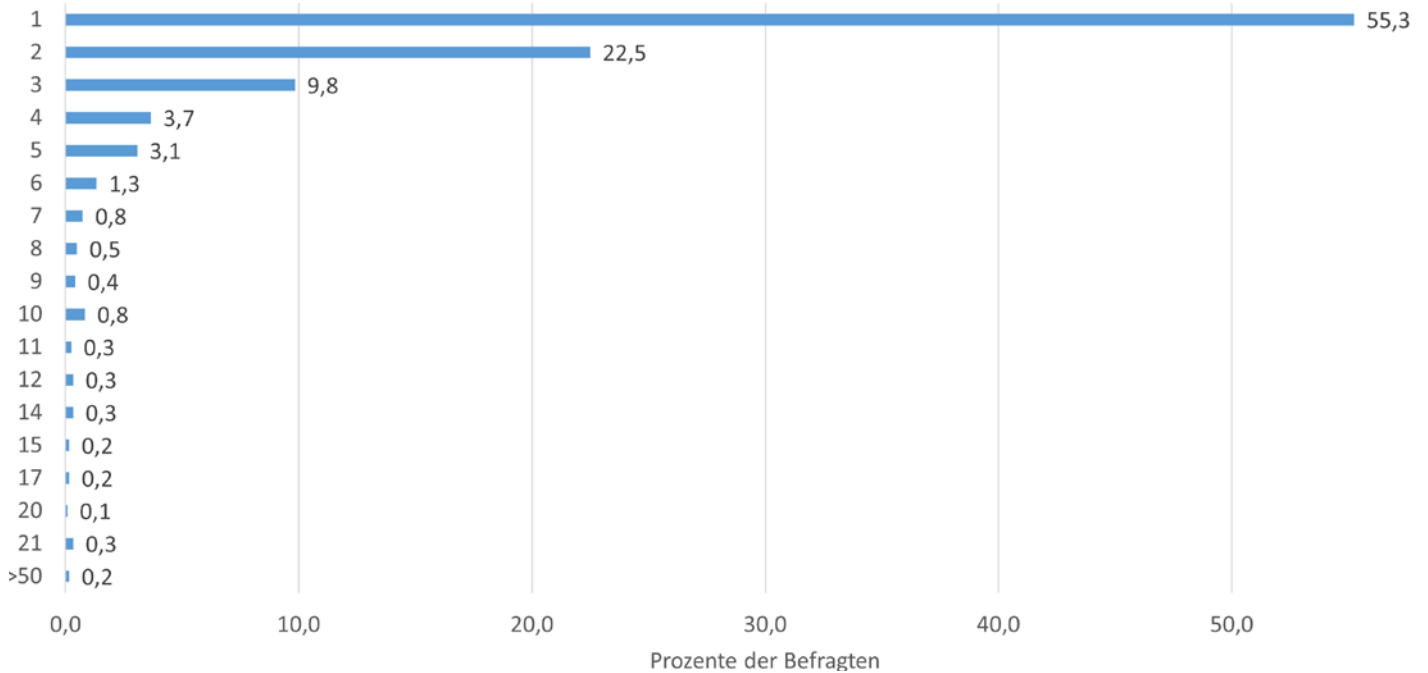
In welche Naturräume gehen Sie mit den Kindern? (Mehrfachantworten möglich)



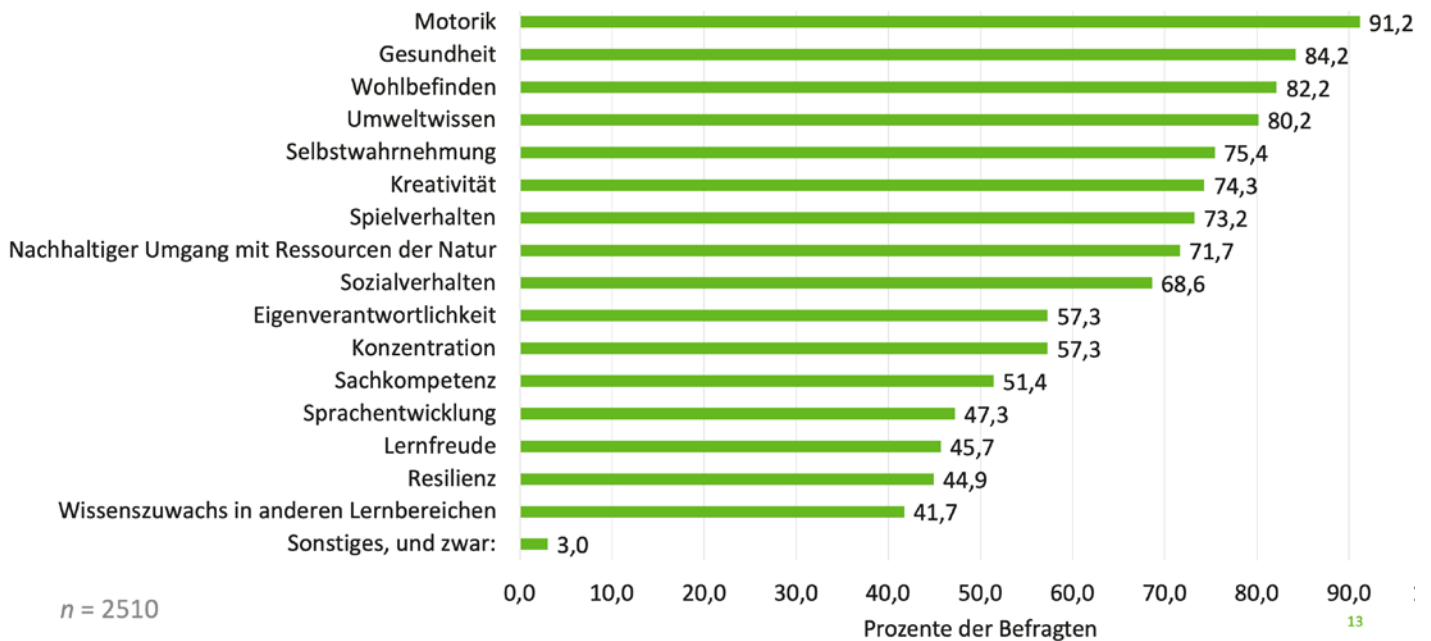
Wie oft suchen Sie bzw. Ihr Team mit den Kindern einen Naturraum auf?



Wie viele Ihrer pädagogischen Mitarbeitenden sind speziell für die pädagogische Arbeit mit Kindern in der Natur qualifiziert?



In welchen Bereichen erleben Sie durch die pädagogische Arbeit in der Natur Vorteile für die Kinder? (Mehrfachnennung möglich)



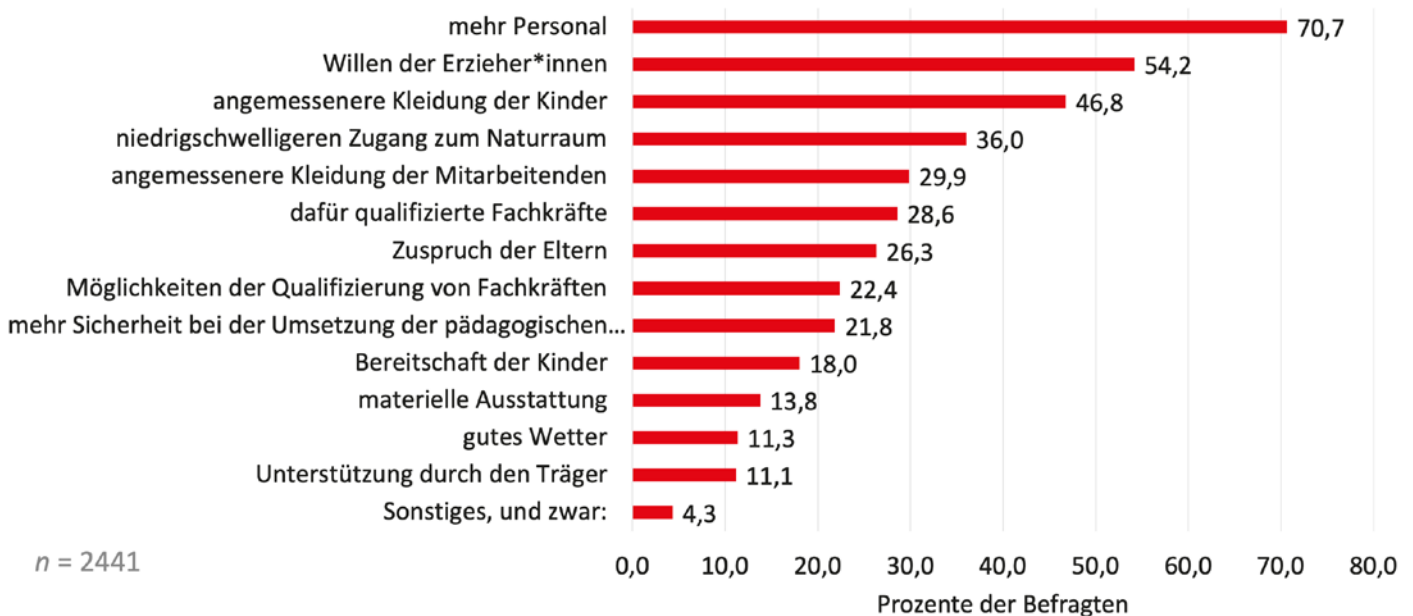
In welchen Bereichen erleben Sie durch die pädagogische Arbeit in der Natur Vorteile für die Fachkräfte? (Mehrfachnennung möglich)



n = 1343

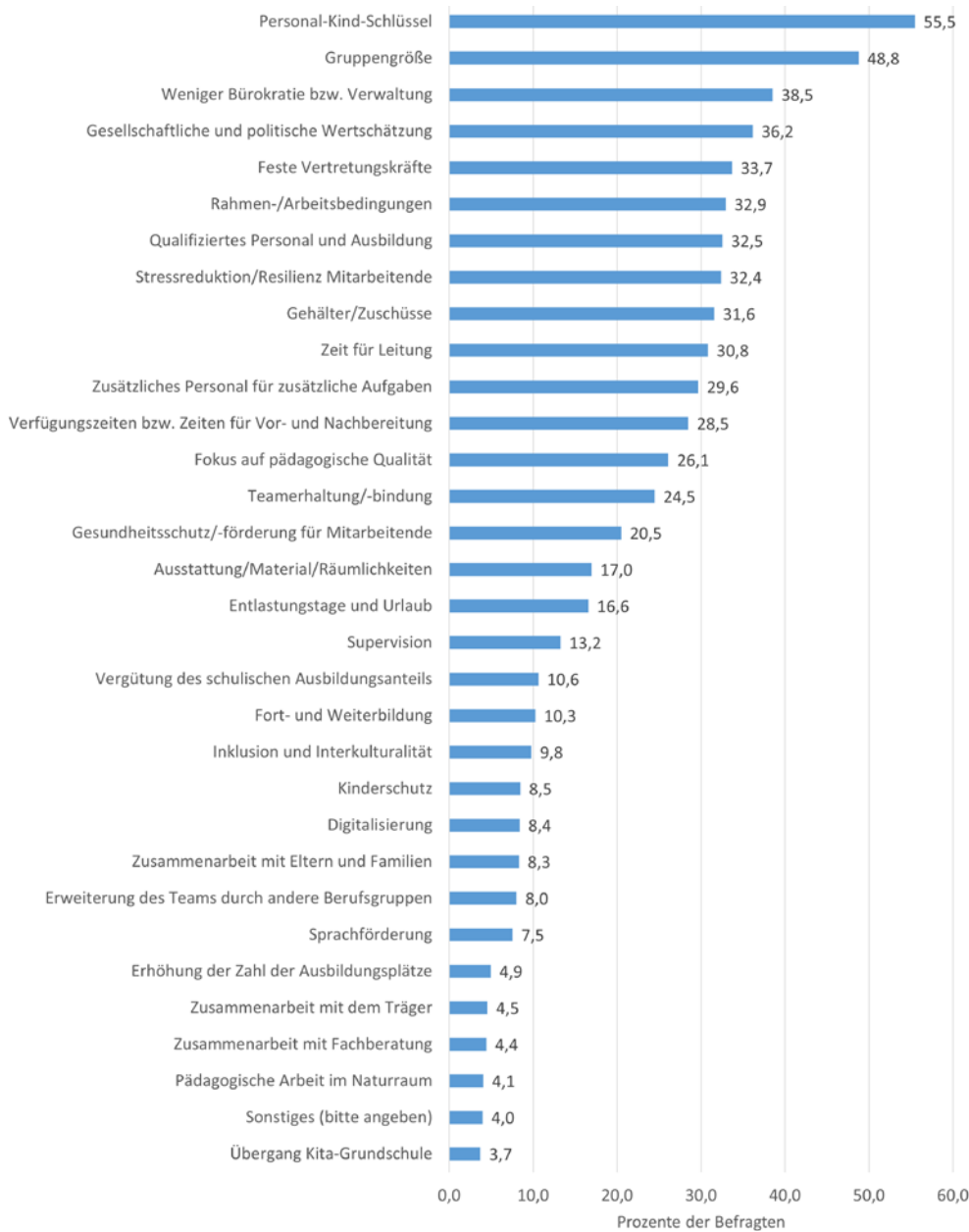
15

Was benötigen Sie, um häufiger mit den Kindern in die Natur zu gehen? (Mehrfachnennung möglich)

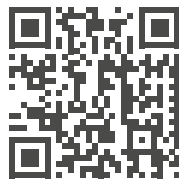


n = 2441

Was sind aus Ihrer Sicht neben der Bewältigung des Fachkräftemangels die fünf wichtigsten Handlungsfelder, die angegangen werden müssen? (Mehrfachantwort möglich)



Informieren Sie sich über weitere aktuelle Studien, politische Forderungen und praktische Tipps zur frühkindlichen Förderung unter www.vbe.de/themen/fruehkindliche-bildung
Besuchen Sie hier die Webseite des VBE:



Die einzelnen Key Facts sowie die Grafiken stehen Ihnen im Download-Bereich unter www.deutscher-kitaleitungskongress.de kostenfrei abrufbar zur Verfügung.
Hier können Sie die Dokumente einsehen:



2.659 Kitaleitungen haben bundesweit im Zeitraum vom 24.10.2024 bis 10.01.2025 an der diesjährigen DKLK-Umfrage teilgenommen.

